



Textilní zkušební ústav, s.p.

Václavská 237/6, 603 00 Brno, Česká republika

**zkušební laboratoř č. 1001**  
akreditovaná ČIA dle ČSN EN ISO/IEC 17025:2018

# PROTOKOL O ZKOUŠKÁCH

**AZL 19 / 1275-03a**

**ZADAVATEL :** Ing. Michal Pavlát s.r.o.  
U Sýpky 419  
664 61 Rajhradice

**VZOREK :** Kůže: art. Nevada 684  
(dle údajů zadavatele)



**PŘEDMĚT ZKOUŠENÍ :** Hořlavost - cigaretový a zápalkový test

**PODMÍNKY POUŽITÍ  
PROTOKOLU :**

Protokol obsahuje výsledky zkoušek, které se vztahují jen k předloženému vzorku. Odběr vzorku proveden zadavatelem. Protokol nesmí být reprodukován jinak než celý. K reprodukování části protokolu si musí zákazník vyžádat souhlas zkušebny, která protokol vystavila. Pokud protokol obsahuje zkoušky zajištěné na základě subdodávky nebo neakreditované zkoušky, je toto v protokole uvedeno.

**PROTOKOL VYSTAVIL :**  
**PŘEKONTROLOVAL :**  
**POČET STRAN :**

Eliáš, DiS.

Čermáková

3

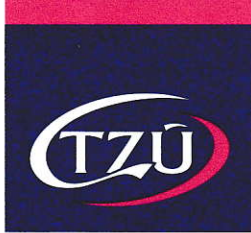
**DATUM PŘIJETÍ  
ZAKÁZKY :**  
8.11.2019

**DATUM PROVEDENÍ  
ZKOUŠEK :**  
13.– 15.11.2019

**DATUM VYSTAVENÍ  
PROTOKOLU :**  
19.11.2019



☎ 420 543 426 730  
☎ +420 543 426 742  
🌐 <http://www.tzu.cz>  
✉ [azl@tzu.cz](mailto:azl@tzu.cz)



Textilní zkušební ústav, s.p.

AZL 19 / 1275-03a

strana : 2

## METODIKA ZKOUŠEK:

### **Zkušební metody pro hodnocení zapalitelnosti čalouněných sedacích sestav žhnoucím zdrojem zapálení a hořícími zdroji zapálení**

#### **Zdroj zapálení - žhnoucí cigareta**

bylo stanoveno podle **BS 5852-0**

- klimatizace zkušebních vzorků: teplota (23±2)°C; relativní vlhkost (50±5)%
- zkušební ovzduší: teplota 21°C; relativní vlhkost 47 %
- rozměry testovacího rámu : sedák 300 x 150 mm, opěradlo 300 x 450 mm
- zkoušené materiály : testovaný vzorek podložený PUR pěnou CF 2830
- počet zkoušek : 1

Výsledek: hodnocení zda došlo nebo nedošlo k zapálení

#### **Zdroj zapálení - ekvivalent plamene zápalky**

bylo stanoveno podle **BS 5852-1**

- klimatizace zkušebních vzorků: teplota (23±2)°C; relativní vlhkost (50±5)%
- zkušební ovzduší: teplota 21°C; relativní vlhkost 47 %
- rozměry testovacího rámu : sedák 300 x 150 mm, opěradlo 300 x 450 mm
- zkoušené materiály : testovaný vzorek podložený PUR pěnou CF 2830
- počet zkoušek : 2

Výsledek: hodnocení zda došlo nebo nedošlo k zapálení

*Uvedené výsledky zkoušek se vztahují pouze na zápalnost kombinací materiálů za konkrétních podmínek zkoušky; nejsou určeny pro hodnocení úplného možného nebezpečí ohně u použitých materiálů.*





Textilní zkušební ústav, s.p.

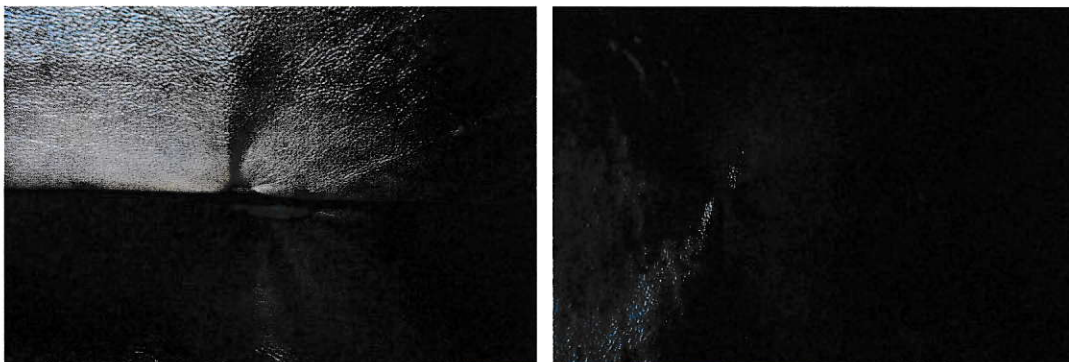
AZL 19 / 1275-03a

strana : 3

### VÝSLEDKY ZKOUŠEK

<b>Kůže: art. Nevada 684</b>			
Vlastnost	zkušební metoda	měřicí jednotka	zjištěné hodnoty
<b>Hořlavost</b>			
• cigaretový test	BS 5852-0	-	bez zapálení
• zápalkový test	BS 5852-1	-	bez zapálení

#### **Umístění zdroje zapálení na povrchu vzorku (shora)**



Ing. Petr Nasadil  
vedoucího zkušební laboratoře

